



# ご利用ガイド

団体「 **KSS連絡網** 」の招待コード

**6 7 5 6 8 6 1 2**



↑これを入力してね!!↑

## らくらく連絡網アプリからの新規登録手順

まずは、「らくらく連絡網アプリ」をダウンロード！

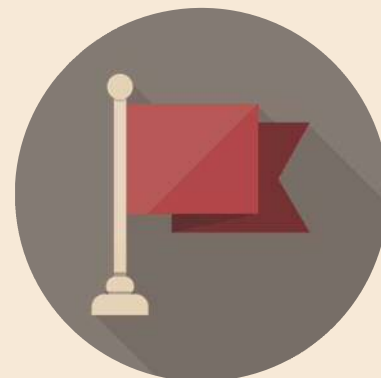


OR

各ストアから検索してダウンロード！

らくらく連絡網

検索



### STEP1: メールアドレスを送信

アプリを起動し「新規登録」画面で、メールアドレスを入力して送信。セキュリティコードが書かれた手続きメールが届きます。

### STEP2: 会員情報を登録

セキュリティコードを入力したら、まずは「らくらく連絡網」へ会員登録。

### STEP3: 団体参加

アプリにログイン後「メンバーとして参加」もしくは「団体に参加する」より上部記載の「招待コード」を入力。

### STEP4: 参加団体を確認

参加団体を確認し「承認待ち」と表示されている場合は、団体の代表者様の承認をお待ち下さい。



### STEP1 の手順メールが受信できない方は

メールの受信設定でドメイン「@ra9.jp」からのメールが受け取れるよう設定をお願いします。

あわせて、迷惑メールフォルダの確認をお願いします。

※手順メールは「info@ra9.jp」からのお届けとなります。



### 使い方に困ったら…アプリ版の利用ガイドを check!!

アプリをダウンロードして新規登録までの詳しい手順はガイドよりご確認ください。

QR コードが読み取れない場合は

<http://www.ra9.jp/guide/appli/>



団体「 **KSS連絡網** 」の招待コード

**6 7 5 6 8 6 1 2**



↑これを入力してね!!↑

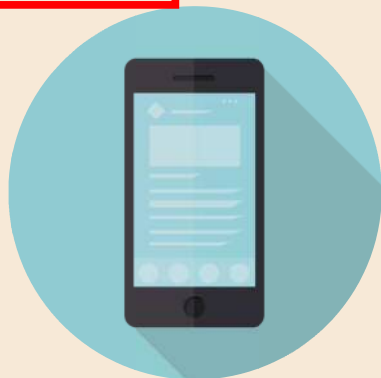
## 招待コードからの新規登録手順



<http://www.ra9.jp/>

### STEP1: 空メールを送信

上部QRコードよりホームページにアクセスし、「新規登録」よりメールアドレスを入力して送信！手続メールを受信しよう。



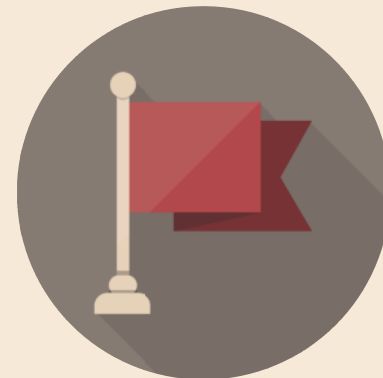
### STEP2: 会員登録

STEP1で受信した手続メール内のURLへアクセスして、まずは『らくらく連絡網』へ会員登録。



### STEP3: メンバー登録

「団体に参加する」から上部の「招待コード」を入力し、メンバー登録。



### STEP4: マイページにアクセス

登録申請が完了したら、マイページにアクセスして参加団体を確認！



### STEP1の手続メールが受信できない方は

メールの受信設定でドメイン「@ra9.jp」からのメールが受け取れるよう設定をお願いします。

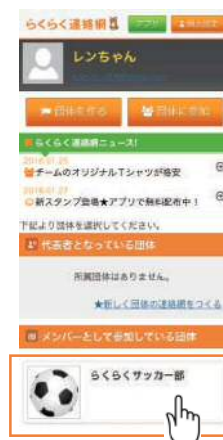
あわせて、迷惑メールフォルダの確認もお願いします。

※手続メールは「[info@ra9.jp](mailto:info@ra9.jp)」からのお届けとなります。

STEP1～STEP3までの詳しい手順はWEB版ガイドから確認できます！

QRコードが読み取れない場合は

[http://ra9.jp/guide/member\\_registration\\_cord](http://ra9.jp/guide/member_registration_cord)



### らくらく連絡網を使ってみよう！

マイページでは、参加団体の確認や団体の切り替えができます。団体名をタップして、団体TOP画面にアクセスしてみよう！



### 使い方に困ったら…WEB版の利用ガイドを check!!

登録から、登録後の利用方法まで、「らくらく連絡網」の利用については下記利用ガイドをご参考下さい。

QRコードが読み取れない場合は

<http://ra9.jp/guide/>



団体「 **KSS連絡網** 」の登録用アドレス

**6 7 5 6 8 6 1 2** @ra9.jp



↑これを入力してね!!↑

## 登録用アドレスからの新規登録手順



### STEP1: 空メールを送信

上部に記載されている「登録用アドレス」宛に空メールを送信して、手続メールを受信しよう！



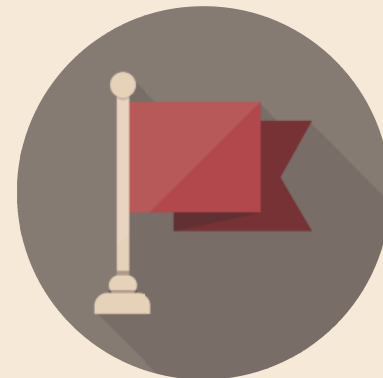
### STEP2: 会員登録

STEP1 で受信した手続メール内の URL へアクセスして、まずは『らくらく連絡網』へ会員登録。



### STEP3: メンバー登録

続けて、招待された団体へメンバー登録。  
※メンバー情報はここで入力



### STEP4: マイページにアクセス

登録申請が完了したら、マイページにアクセスして参加団体を確認！



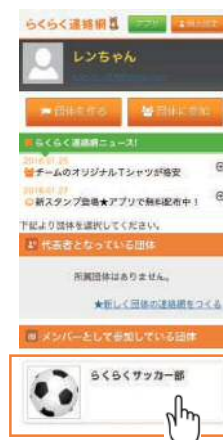
### STEP1 の手続メールが受信できない方は

メールの受信設定でドメイン「@ra9.jp」からのメールが受け取れるよう設定をお願いします。  
あわせて、迷惑メールフォルダの確認をお願いします。  
※手続メールは「info@ra9.jp」からのお届けとなります。

STEP1 ~ STEP3 までの詳しい手順は WEB 版ガイドから確認できます！

QR コードが読み取れない場合は

[http://ra9.jp/guide/member\\_registration\\_emptymail](http://ra9.jp/guide/member_registration_emptymail)



### らくらく連絡網を使ってみよう！

マイページでは、参加団体の確認や団体の切り替えができます。団体名をタップして、団体 TOP 画面にアクセスしてみよう！



### 使い方に困ったら…WEB 版の利用ガイドを check!!

登録から、登録後の利用方法まで、「らくらく連絡網」の利用については下記利用ガイドをご参考下さい。

QR コードが読み取れない場合は

<http://ra9.jp/guide/>

